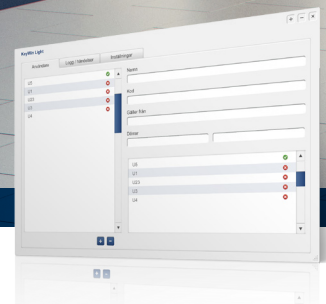


**access**



## ValueBox System. Wichtige Gegenstände erfordern sichere Systeme.

Die System-Serie ist eine flexible und intelligente Lösung, die eine noch bessere Kontrolle von Wertsachen ermöglicht. Neben der Tastatur ist auch ein Display vorhanden – für einen optimalen Überblick und eine komfortable Programmierung. Die Schränke unterstützen bis zu 500 Benutzer (Code mit 1-8 Zeichen) und speichern bis zu 3.600 Ereignisse. Wie auch unsere komplexeren Schlüsselmanagementlösungen kann System über unsere intelligente Software KeyWin Light verwaltet werden. Die Schränke sind in verschiedenen Modellen mit 2 bis 6 Fächern erhältlich.

Alle Schränke können mit bis zu 15 Schränken der Ausbauserie Expansion in beliebigen Kombinationen erweitert werden. So kann ein System über 96 Fächer verfügen, die über die Tastatur des Hauptschranks gesteuert werden.

### KeyWin Light

Die PC-Software KeyWin Light bietet einen besseren Überblick über die System-Serie. Mithilfe eines USB-Sticks mit einem Servicecode, der mit dem Schrank verbunden wird, können Sie das System kontrollieren und steuern. Auf den USB-Stick wird auch ein Ereignisprotokoll geladen, das Sie anschließend am PC verarbeiten können.



Unser gesamtes  
Sortiment finden Sie auf  
[www.creone-germany.de](http://www.creone-germany.de)

## Modelle für System.



### 7002 S

Wertsachenschrank mit 2 Aufbewahrungsfächern. Innenabmessungen:  
1 Fach: 260x400x255 mm



### 7003 S

Wertsachenschrank mit 3 Aufbewahrungsfächern. Innenabmessungen:  
1 Fach: 260x400x255 mm  
2 Fächer: 260x200x255 mm



### 7004 S

Wertsachenschrank mit 4 Aufbewahrungsfächern. Innenabmessungen:  
2 Fächer: 260x200x255 mm



### 7005 S

Wertsachenschrank mit 5 Aufbewahrungsfächern. Innenabmessungen:  
2 Fächer: 260x200x255 mm  
3 Fächer: 260x125x255 mm



### 7006 S

Wertsachenschrank mit 6 Aufbewahrungsfächern. Innenabmessungen:  
3 Fächer: 260x125x255 mm



## Fakten und Funktionen.

### System

- Display mit einfacher Menüführung und Programmierung
- Verwaltet bis zu 500 Benutzer (Code mit 1-8 Zeichen) und speichert bis zu 3.600 Ereignisse.
- Einstellung der Gültigkeitsdauer per Code.
- Einstellung, wie oft Codes gültig sein sollen.
- Ein Code für eines oder mehrere Fächer.
- Code- und Ereignisspeicher.
- Datums- und Zeitanzeige im Display.
- Zeitzonen.
- Doppelcode.
- Sperrfunktion.
- Ereignisprotokoll im Display.
- Klar strukturiertes Servicemenü.
- Erweiterbar um bis zu 15 Schränke aus der Expansion-Serie.
- Verwaltung per PC-Software KeyWin Light möglich.
- Anschluss an externen Alarm möglich.
- Anschluss an externen Kartenleser möglich.
- Sprachauswahl.
- Einfacher Anschluss (230 V).
- Stahl 1,5 mm.
- Pulverbeschichtung.

### Zubehör (S)

- Batteriesicherung.
- Alarmkontakte.
- KeyWin Light.



### Flexible Systeme sparen Kosten

Jede ValueBox ist flexibel und kann problemlos an Ihre Anforderungen angepasst werden. Beginnen Sie mit einigen wenigen Fächern und erweitern Sie die Anlage entsprechend Ihrem wachsenden Bedarf. Basic und System können auf bis zu 96 Fächer erweitert werden, die mit einem Hauptschrank verbunden sind.

### Expansion

- Kombination mit Hauptschränken der B- oder S-Serie beliebig möglich.
- Direkt durch externen Kartenleser steuerbar.
- Schloss, Elektromagnet, 12 V.
- Pulverbeschichtung.
- Stahl 1,5 mm.

### Zubehör (E)

- Alarmkontakte.